



Aluminio – (Al₂O₃)

| Parámetros Analíticos de Al ₂ O ₃ | | |
|---|-----------|---------------------------|
| Muestras incluidas en el análisis por técnica analítica | Técnica | Número |
| | AAS | 4298 |
| | EE | 231 |
| | ICP-MS | 1479 |
| | ICP-AES | 433 |
| | XRF | 21.318 |
| TOTAL | 27.759 | |
| Muestras excluidas por técnica analítica | Técnica | Número |
| | EE | 606 |
| | XRF | 18 |
| | NAA | 96 |
| | ICP-MS | 2097 |
| | ICP-AES | 2230 |
| TOTAL | 5047 | |
| Límite de detección utilizado | Valor | Número de datos reducidos |
| | No Aplica | 0 |

| Estadísticas Básicas | |
|-----------------------------------|--------|
| Total Registros | 27.759 |
| Mínimo | 0,002 |
| 30% | 8,87 |
| 60% | 13,4 |
| 80% | 15,4 |
| 90% | 17,1 |
| 95% | 18,8 |
| 98% | 21,2 |
| Máximo | 38,5 |
| Mediana | 12,3 |
| Desviación Absoluta de la Mediana | 3,2 |
| Promedio | 11,1 |
| Desviación Estándar | 5,5 |

Tabla 2. Parámetros analíticos y estadísticos de Aluminio.

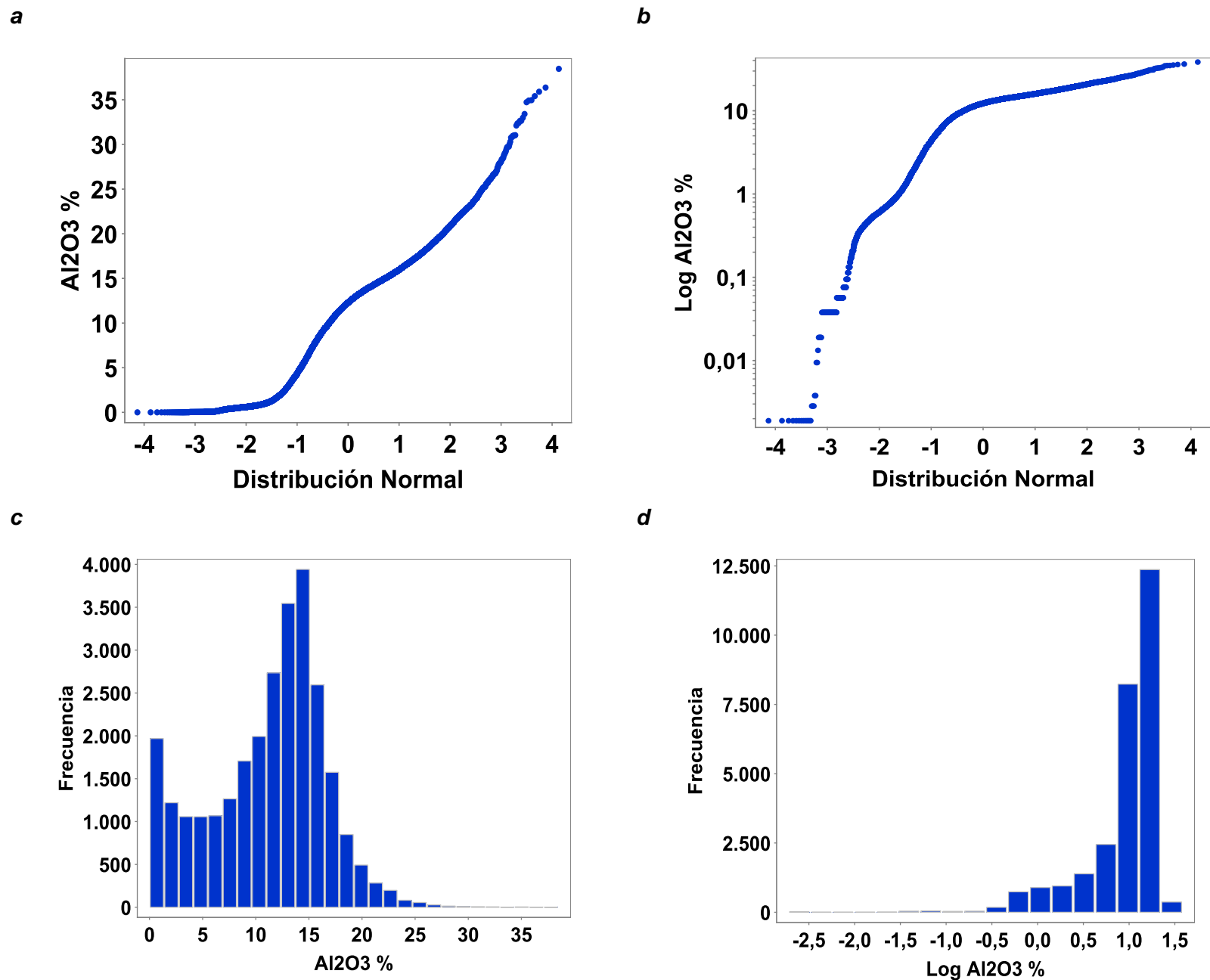
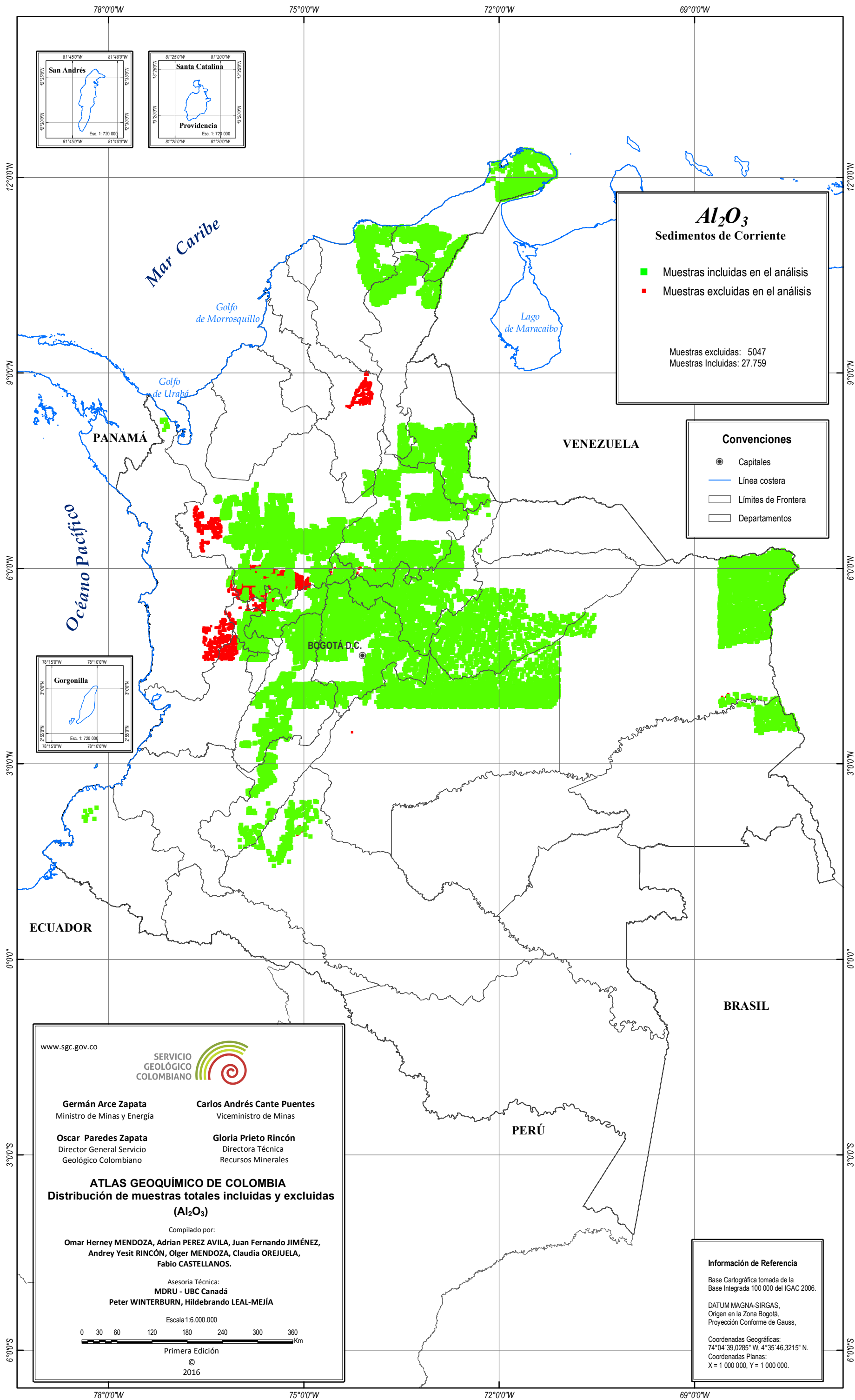


Figura No 2. a) Variación de la concentración de óxido de Aluminio en porcentaje en sedimentos con la distribución acumulativa empírica (normal). b) Variación de la concentración de Aluminio en porcentaje en sedimentos (escala logarítmica) con la distribución acumulativa empírica (normal). c) Histograma Al (normal). d) Histograma Al (logarítmica).



Al₂O₃
Sedimentos de Corriente


■ Muestras incluidas en el análisis
■ Muestras excluidas en el análisis

Muestras excluidas: 5047
 Muestras Incluidas: 27.759

Convenciones

- Capitales
- Línea costera
- Límites de Frontera
- Departamentos

www.sgc.gov.co



**SERVICIO
GEOLOGICO
COLOMBIANO**

Germán Arce Zapata
Ministro de Minas y Energía

Oscar Paredes Zapata
Director General Servicio
Geológico Colombiano

Carlos Andrés Cante Puentes
Viceministro de Minas

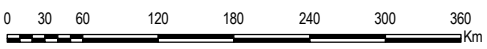
Gloria Prieto Rincón
Directora Técnica
Recursos Minerales

ATLAS GEOQUÍMICO DE COLOMBIA
Distribución de muestras totales incluidas y excluidas
(Al₂O₃)

Compilado por:
Omar Herney MENDOZA, Adrián PEREZ AVILA, Juan Fernando JIMÉNEZ,
Andrey Yesit RINCÓN, Olger MENDOZA, Claudia OREJUELA,
Fabio CASTELLANOS.

Asesoría Técnica:
MDRU - UBC Canadá
Peter WINTERBURN, Hildebrando LEAL-MEJÍA

Escala 1:6.000.000



0 30 60 120 180 240 300 360 Km

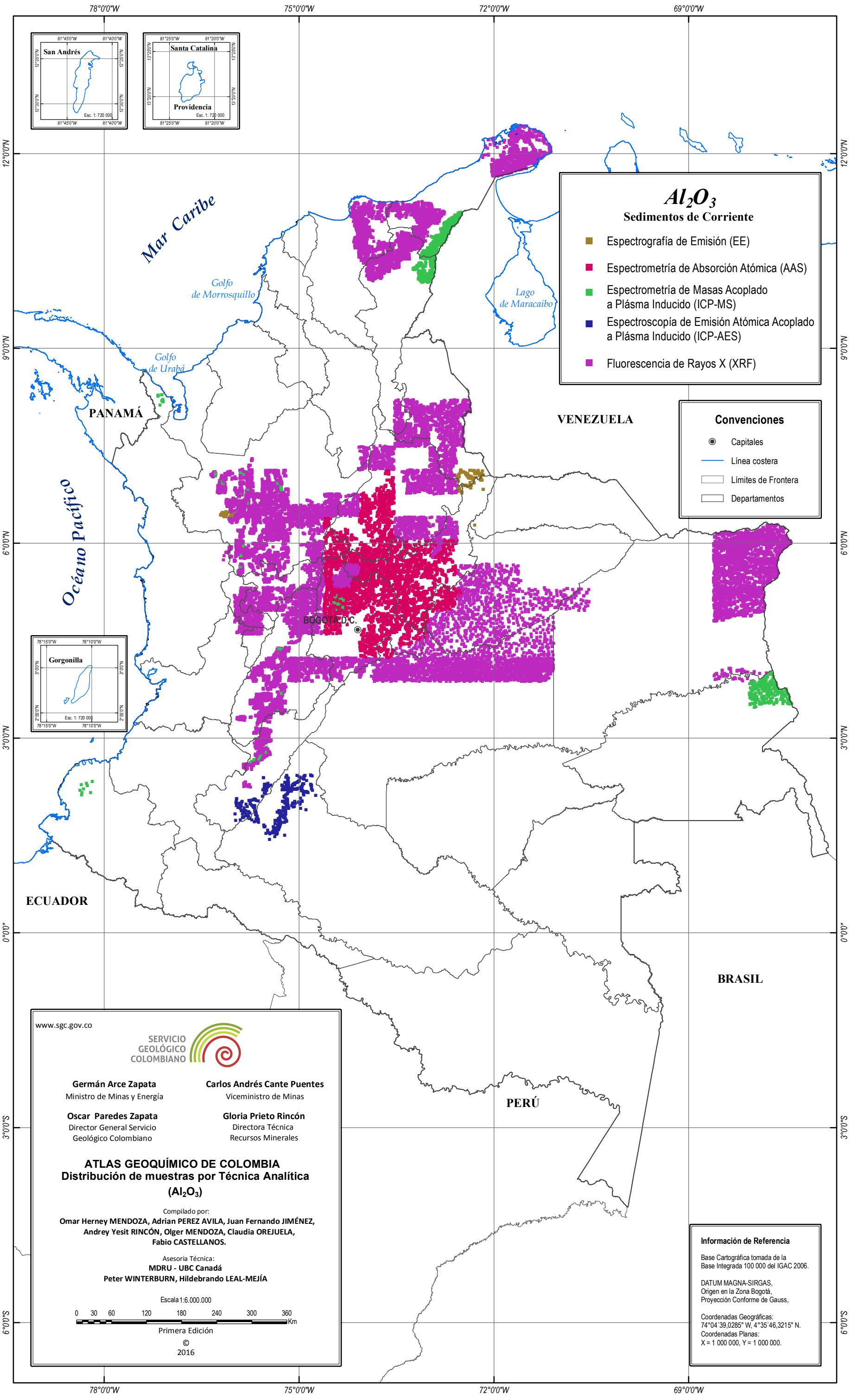
Primera Edición
©
2016

Información de Referencia

Base Cartográfica tomada de la Base Integrada 100 000 del IGAC 2006.

DATUM MAGNA-SIRGAS,
Origen en la Zona Bogotá,
Proyección Conforme de Gauss.

Coordenadas Geográficas:
74°04'39.0285" W, 4°35'46.3215" N.
Coordenadas Planas:
X = 1 000 000, Y = 1 000 000.




Al₂O₃
Sedimentos de Corriente

- Espectrografía de Emisión (EE)
- Espectrometría de Absorción Atómica (AAS)
- Espectrometría de Masas Acoplado a Plásmo Inducido (ICP-MS)
- Espectroscopía de Emisión Atómica Acoplado a Plásmo Inducido (ICP-AES)
- Fluorescencia de Rayos X (XRF)

Convenciones

- Capitales
- Línea costera
- Límites de Frontera
- Departamentos

www.sgc.gov.co



**SERVICIO
GEOLOGICO
COLOMBIANO**

Germán Arce Zapata
Ministro de Minas y Energía

Oscar Paredes Zapata
Director General Servicio
Geológico Colombiano

Carlos Andrés Cante Puentes
Viceministro de Minas

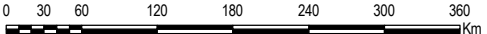
Gloria Prieto Rincón
Directora Técnica
Recursos Minerales

ATLAS GEOQUÍMICO DE COLOMBIA
Distribución de muestras por Técnica Analítica
(Al₂O₃)

Compilado por:
Omar Herney MENDOZA, Adrian PEREZ AVILA, Juan Fernando JIMÉNEZ,
Andrey Yesit RINCÓN, Olger MENDOZA, Claudia OREJUELA,
Fabio CASTELLANOS.

Asesoría Técnica:
MDRU - UBC Canadá
Peter WINTERBURN, Hildebrando LEAL-MEJÍA

Escala 1:6.000.000



0 30 60 120 180 240 300 360 Km

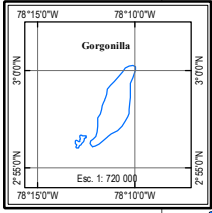
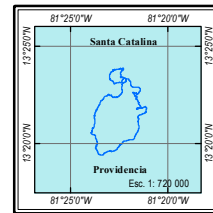
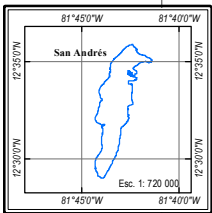
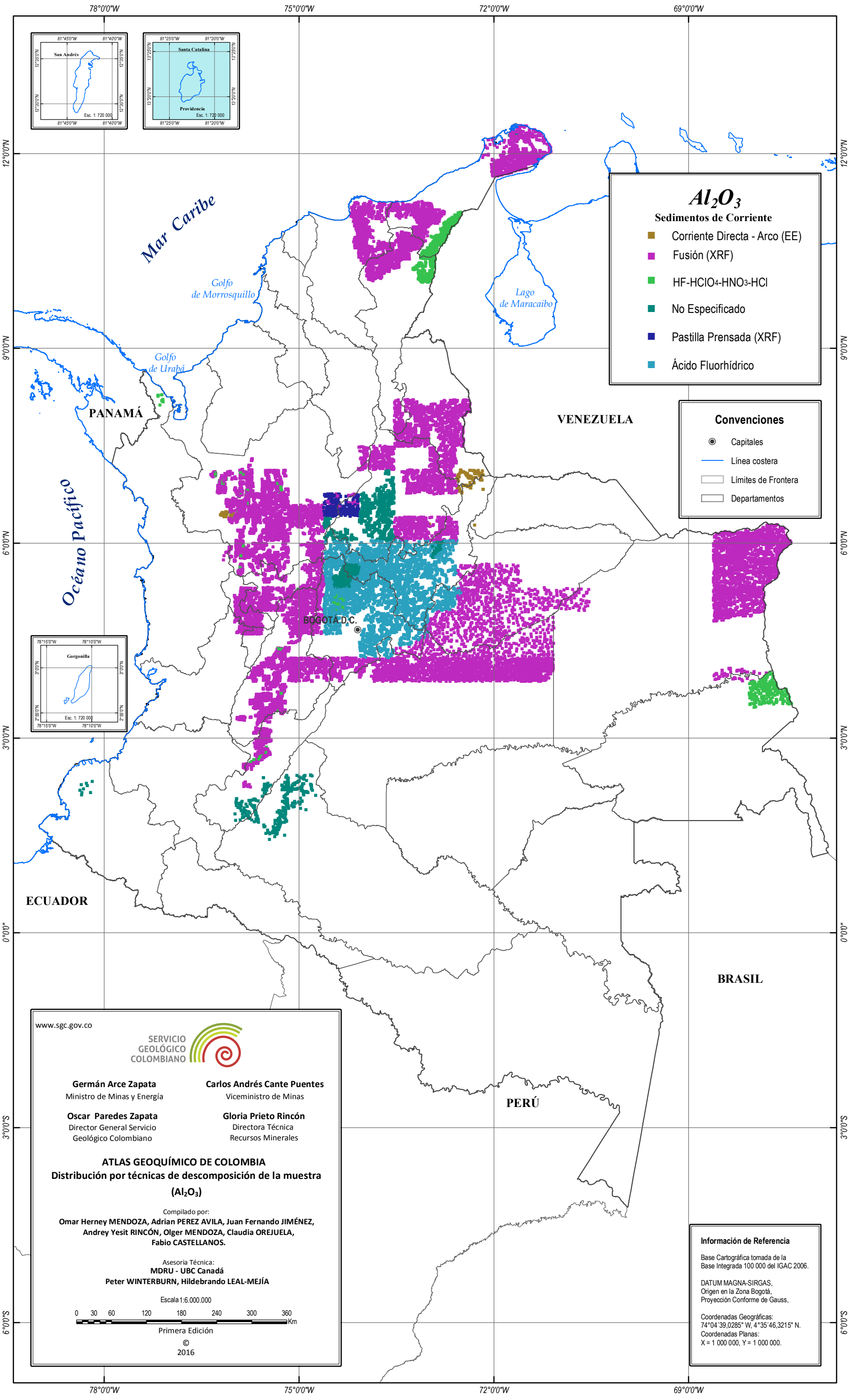
Primera Edición
©
2016

Información de Referencia

Base Cartográfica tomada de la Base Integrada 100 000 del IGAC 2006.

DATUM MAGNA-SIRGAS,
Origen en la Zona Bogotá,
Proyección Conforme de Gauss.

Coordenadas Geográficas:
74°04'39.0285" W, 4°35'46.3215" N.
Coordenadas Planas:
X = 1 000 000, Y = 1 000 000.



Al₂O₃
Sedimentos de Corriente

- Corriente Directa - Arco (EE)
- Fusión (XRF)
- HF-HClO₄-HNO₃-HCl
- No Especificado
- Pastilla Prensada (XRF)
- Ácido Fluorhídrico

Convenciones

- Capitales
- Línea costera
- Límites de Frontera
- Departamentos

www.sgc.gov.co

SERVICIO GEOLÓGICO COLOMBIANO

Germán Arce Zapata
Ministro de Minas y Energía

Carlos Andrés Cante Puentes
Viceministro de Minas

Oscar Paredes Zapata
Director General Servicio Geológico Colombiano

Gloria Prieto Rincón
Directora Técnica Recursos Minerales

ATLAS GEOQUÍMICO DE COLOMBIA
Distribución por técnicas de descomposición de la muestra (Al₂O₃)

Compilado por:
Omar Herney MENDOZA, Adrian PEREZ AVILA, Juan Fernando JIMÉNEZ, Andy Yesit RINCÓN, Olger MENDOZA, Claudia OREJUELA, Fabio CASTELLANOS.

Asesoría Técnica:
MDRU - UBC Canadá
Peter WINTERBURN, Hildebrando LEAL-MEJÍA

Escala 1:6.000.000

0 30 60 120 180 240 300 360 Km

Primera Edición
 © 2016

Información de Referencia

Base Cartográfica tomada de la Base Integrada 100 000 del IGAC 2006.

DATUM MAGNA-SIRGAS,
 Origen en la Zona Bogotá,
 Proyección Conforme de Gauss.

Coordenadas Geográficas:
 74°04'39.0285" W, 4°35'46.3215" N.
 Coordenadas Planas:
 X = 1 000 000, Y = 1 000 000.